

# Gesamtsanierung Oberstufenzentrum Pestalozzi Stans | 7400 Übersichtspläne Türen Schulhaus

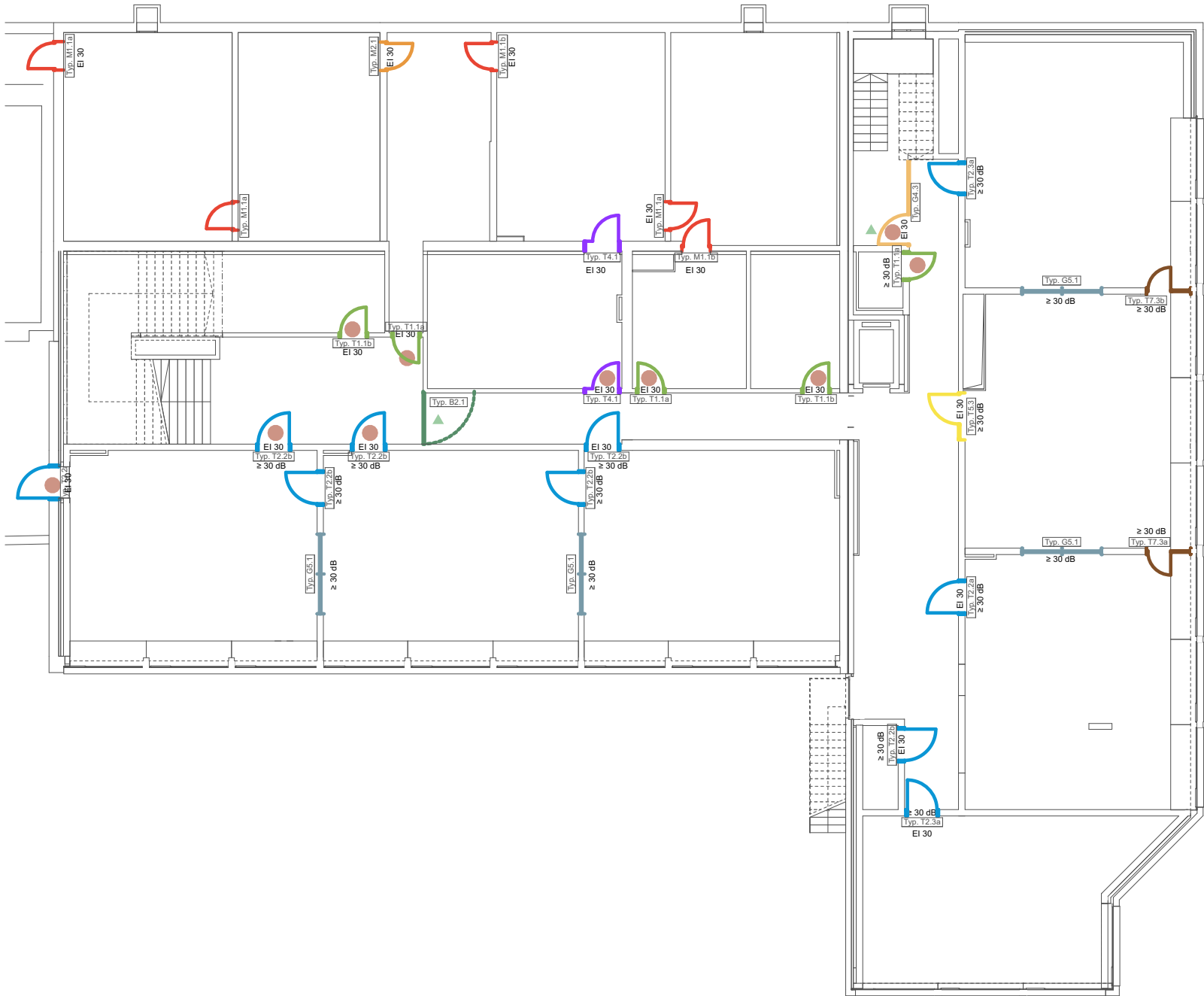
32 Bauprojekt

Stand 26.04.25

**bucci quentin**

bucci quentin GmbH  
Hohlstrasse 190  
8004 Zürich  
+41 76 5932065  
info@bucciquentin.com  
www.bucciquentin.com

- Türschliesser mecanisch, integriert + Türstopper
- Brandfallgesteuert



INNENTÜREN

- Typ. T1.1 bis 1.5 | Blockrahmentür Holz, 1-flüglig, Türblatt Holz
- Typ. T2.1 bis 2.3 | Blockrahmentür Holz, 1-flüglig, Türblatt mit Verglasung
- Typ. T3.1 | Schiebetür Holz, 1-flüglig, Türblatt Holz
- Typ. T4.1 | Blockrahmentür, 1 flüglig mit Verbreitung, Türblatt gespritzt
- Typ. T5.1 bis 5.8 | Blockrahmentür Holz, Türblatt und Standflügel mit Verglasung auf 1 Seite
- Typ. T6.1 bis 6.2 | Blockrahmentür Holz, Türblatt und Standflügel mit Verglasung auf 1 Seite
- Typ. T7.1 bis 7.2 | Blockrahmentür Holz, 1 flüglig, Türblatt / Oberteil mit Verglasung und Holz Standflügel

INNENVERGLASUNG

- Typ. G1.1 bis 1.2 | Innenverglasung, 1 flüglig, Türblatt, Oberteil und Standflügel mit Verglasung
- Typ. G2.1 bis 2.3 | Innenverglasung, 1 flüglig, Türblatt, Oberteil und Standflügel mit Verglasung
- Typ. G3.1 bis G3.2 | Innenverglasung, 1 flüglig, Türblatt / Oberteil mit Verglasung und verglast Standflügel auf 2 Seiten
- Typ. G4.1 bis 4.3 | Innenverglasung, Türblatt und Standflügel mit Verglasung auf 1 Seite
- Typ. G5.1 | Innenverglasung, Fix
- Typ. G6.1 bis 6.3 | Innenverglasung, Fix mit zwei Abteilung

BRANDSCHUTZTÜR

- Typ. B1.1 bis 1.2 | Brandschutzschiebetor (teleskopiert?), brandfallgesteuert
- Typ. B2.1 | Brandschutztor, 1-flüglig, im Wand eingelegt, brandfallgesteuert
- Typ. B3.1 | Brandschutzschiebetor, brandfallgesteuert

METALLTÜR

- Typ. M1.1 bis 1.2 | Metallargentür, 1 flüglig, Türblatt gespritzt
- Typ. M2.1 | Panzertür nach aussen, 1 flüglig, Türblatt gespritzt

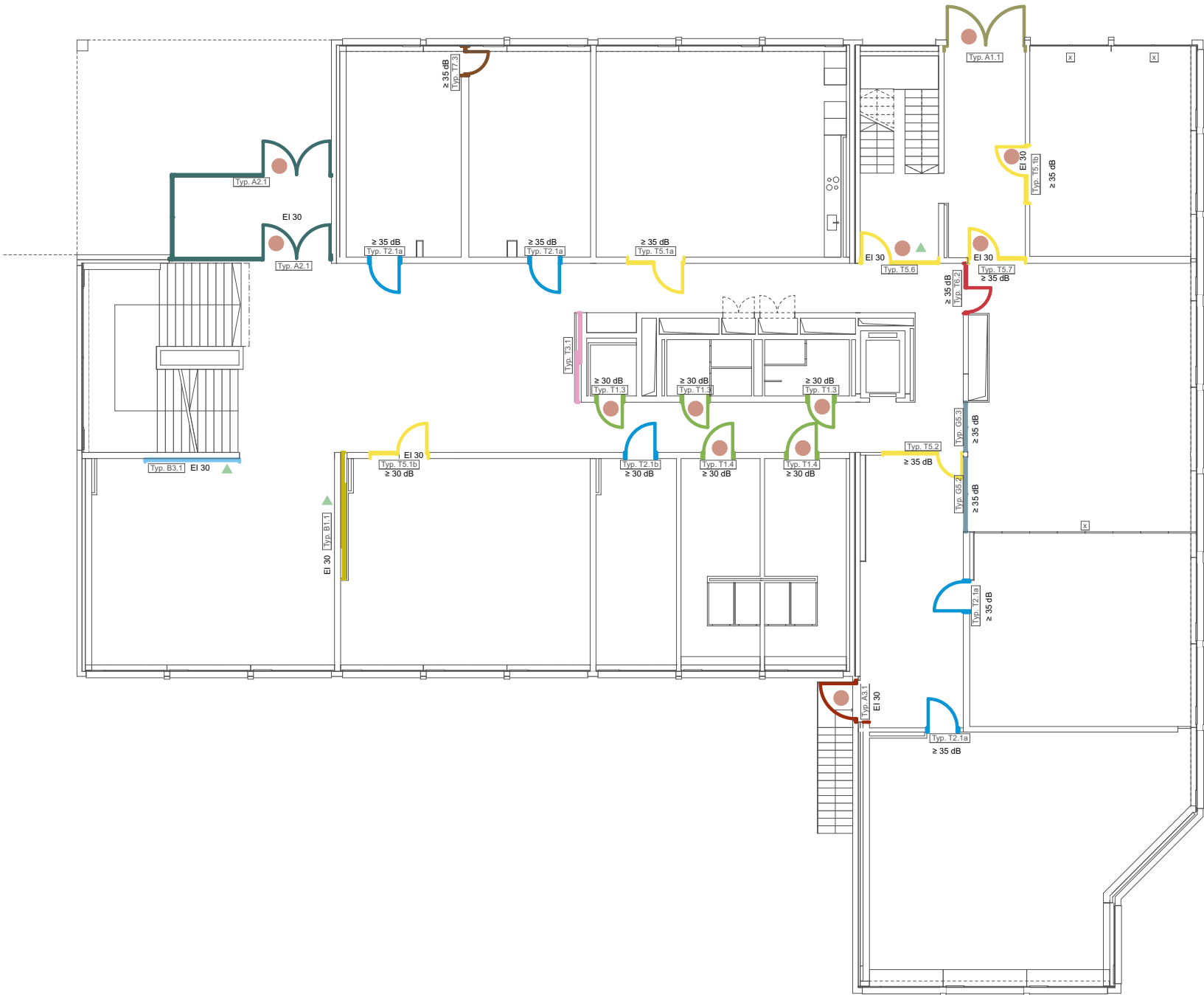
AUSSENTÜR

- Typ. A1.1 | Nebeneingangstür Metall Doppeltürblatt mit Verglasung
- Typ. A2.1 | Windfang Metall Doppeltürblatt und Standflügel mit Verglasung
- Typ. A3.1 | Flucht Ausgangtür Metall Türblatt mit Verglasung
- Typ. A4.1 | Ausgangtür Metall Einhausung, 2-flüglig, Türblatt Metal

<b>Gesamtsanierung Oberstufenzentrum Pestalozzi Stans</b> <b>32 BAUPROJEKT</b>				<b>bucci quentin</b>	
Pestalozziweg 3 6370 Stans		Gemeinde Stans Stansstadterstrasse 18 6371 Stans			
Plan-Nr. <b>ErnSZP_SH_32_7400.01_1UG</b>					
Schulhaus					
<b>Übersicht Türtypen Untergeschoss</b>					
Gezeichnet		Datum	26.04.25	Format	A3
Projekt-ID		ErnSZP	Revidiert	Massstab: 1:200	

bucci quentin GmbH Hohlstrsse 190 8004 Zürich +41 76 5932065 info@bucciquentin.com www.bucciquentin.com
--

- Türschliesser mecanisch, integriert + Türstopper
- Brandfallgesteuert



INNENTÜREN

- Typ. T1.1 bis 1.5 | Blockrahmentür Holz, 1-flügelig, Türblatt Holz
- Typ. T2.1 bis 2.3 | Blockrahmentür Holz, 1-flügelig, Türblatt mit Verglasung
- Typ. T3.1 | Schiebetür Holz, 1-flügelig, Türblatt Holz
- Typ. T4.1 | Blockrahmentür, 1 flügelig mit Verbreitung, Türblatt gespritzt
- Typ. T5.1 bis 5.8 | Blockrahmentür Holz, Türblatt und Standflügel mit Verglasung auf 1 Seite
- Typ. T6.1 bis 6.2 | Blockrahmentür Holz, Türblatt und Standflügel mit Verglasung auf 1 Seite
- Typ. T7.1 bis 7.2 | Blockrahmentür Holz, 1 flügelig, Türblatt / Oberteil mit Verglasung und Holz Standflügel

INNENVERGLASUNG

- Typ. G1.1 bis 1.2 | Innenverglasung, 1 flügelig, Türblatt, Oberteil und Standflügel mit Verglasung
- Typ. G2.1 bis 2.3 | Innenverglasung, 1 flügelig, Türblatt, Oberteil und Standflügel mit Verglasung
- Typ. G3.1 bis G3.2 | Innenverglasung, 1 flügelig, Türblatt / Oberteil mit Verglasung und verglast Standflügel auf 2 Seiten
- Typ. G4.1 bis 4.3 | Innenverglasung, Türblatt und Standflügel mit Verglasung auf 1 Seite
- Typ. G5.1 | Innenverglasung, Fix
- Typ. G6.1 bis 6.3 | Innenverglasung, Fix mit zwei Abteilung

BRANDSCHUTZTÜR

- Typ. B1.1 bis 1.2 | Brandschutzschiebetor (teleskopiert?), brandfallgesteuert
- Typ. B2.1 | Brandschutztor, 1-flügelig, im Wand eingelegt, brandfallgesteuert
- Typ. B3.1 | Brandschutzschiebetor, brandfallgesteuert

METALLTÜR

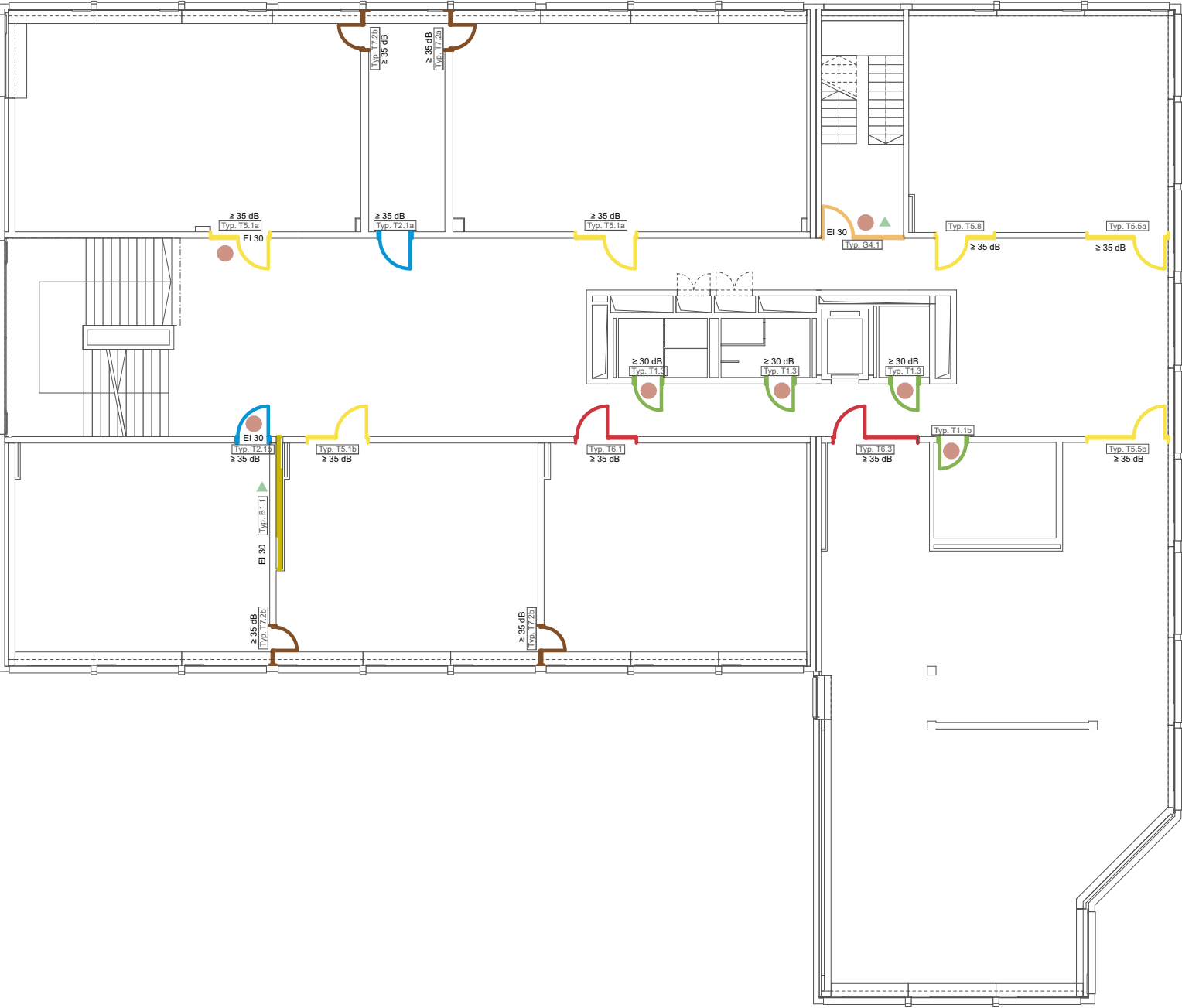
- Typ. M1.1 bis 1.2 | Metallzargentür, 1 flügelig, Türblatt gespritzt
- Typ. M2.1 | Panzertür nach aussen, 1 flügelig, Türblatt gespritzt

AUSSENTÜR

- Typ. A1.1 | Nebeneingangstür Metall Doppeltürblatt mit Verglasung
- Typ. A2.1 | Windfang Metall Doppeltürblatt und Standflügel mit Verglasung
- Typ. A3.1 | Flucht Ausgangtür Metall Türblatt mit Verglasung
- Typ. A4.1 | Ausgangtür Metall Einhausung, 2-flügelig, Türblatt Metal

<div>Gesamtsanierung Oberstufenzentrum Pestalozzi Stans</div> <div>32 BAUPROJEKT</div>			<div>bucci quentin</div> <div><div>bucci quentin GmbH</div><div>Hohlstrsse 190</div><div>8004 Zürich</div><div>+41 76 5932065</div><div>info@bucciquentin.com</div><div>www.bucciquentin.com</div></div>	
<div>Pestalozziweg 3</div> <div>6370 Stans</div>		<div>Gemeinde Stans</div> <div>Stansstadterstrasse 18</div> <div>6371 Stans</div>		
<div>Plan-Nr. ErnSZP_SH_32_7400.02_EG</div>				
<div>Schulhaus</div> <div>Übersicht Türtypen Erdgeschoss</div>				
Gezeichnet	Datum	26.04.25	Format	A3
Projekt-ID	ErnSZP	Revidiert	Massstab: 1:200	

- Türschliesser mecanisch, integriert + Türstopper
- Brandfallgesteuert



INNENTÜREN

- Typ. T1.1 bis 1.5 | Blockrahmentür Holz, 1-flügelig, Türblatt Holz
- Typ. T2.1 bis 2.3 | Blockrahmentür Holz, 1-flügelig, Türblatt mit Verglasung
- Typ. T3.1 | Schiebetür Holz, 1-flügelig, Türblatt Holz
- Typ. T4.1 | Blockrahmentür, 1 flügelig mit Verbreitung, Türblatt gespritzt
- Typ. T5.1 bis 5.8 | Blockrahmentür Holz, Türblatt und Standflügel mit Verglasung auf 1 Seite
- Typ. T6.1 bis 6.2 | Blockrahmentür Holz, Türblatt und Standflügel mit Verglasung auf 1 Seite
- Typ. T7.1 bis 7.2 | Blockrahmentür Holz, 1 flügelig, Türblatt / Oberteil mit Verglasung und Holz Standflügel

INNENVERGLASUNG

- Typ. G1.1 bis 1.2 | Innenverglasung, 1 flügelig, Türblatt, Oberteil und Standflügel mit Verglasung
- Typ. G2.1 bis 2.3 | Innenverglasung, 1 flügelig, Türblatt, Oberteil und Standflügel mit Verglasung
- Typ. G3.1 bis G3.2 | Innenverglasung, 1 flügelig, Türblatt / Oberteil mit Verglasung und verglast Standflügel auf 2 Seiten
- Typ. G4.1 bis 4.3 | Innenverglasung, Türblatt und Standflügel mit Verglasung auf 1 Seite
- Typ. G5.1 | Innenverglasung, Fix
- Typ. G6.1 bis 6.3 | Innenverglasung, Fix mit zwei Abteilung

BRANDSCHUTZTÜR

- Typ. B1.1 bis 1.2 | Brandschutzschiebetor (teleskopiert?), brandfallgesteuert
- Typ. B2.1 | Brandschutztor, 1-flügelig, im Wand eingelegt, brandfallgesteuert
- Typ. B3.1 | Brandschutzschiebetor, brandfallgesteuert

METALLTÜR

- Typ. M1.1 bis 1.2 | Metallzargentür, 1 flügelig, Türblatt gespritzt
- Typ. M2.1 | Panzertür nach aussen, 1 flügelig, Türblatt gespritzt

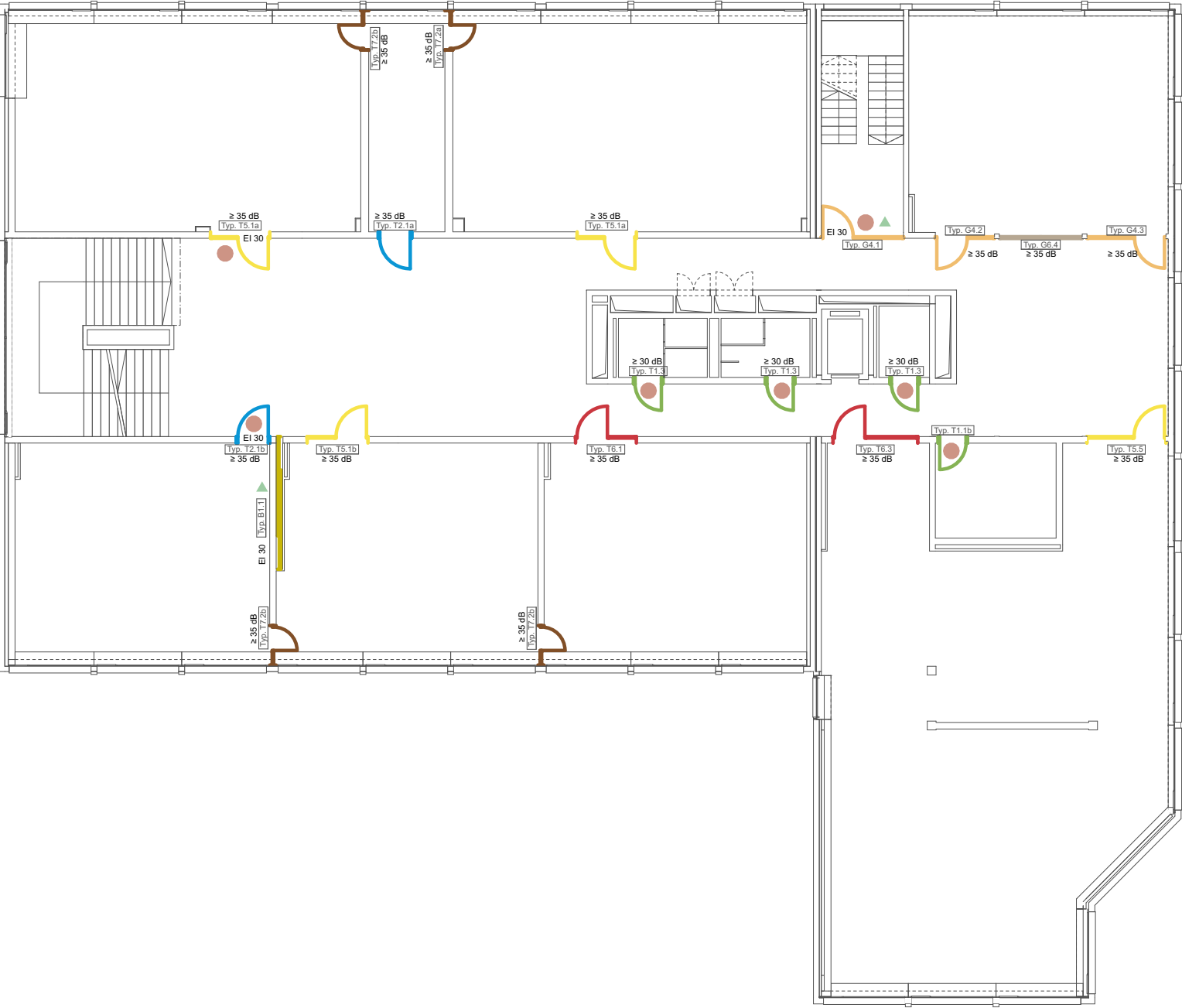
AUSSENTÜR

- Typ. A1.1 | Nebeneingangstür Metall Doppeltürblatt mit Verglasung
- Typ. A2.1 | Windfang Metall Doppeltürblatt und Standflügel mit Verglasung
- Typ. A3.1 | Flucht Ausgangtür Metall Türblatt mit Verglasung
- Typ. A4.1 | Ausgangtür Metall Einhausung, 2-flügelig, Türblatt Metal

<b>Gesamtsanierung Oberstufenzentrum Pestalozzi Stans</b> <b>32 BAUPROJEKT</b>				<b>bucci quentin</b>	
Pestalozziweg 3 6370 Stans		Gemeinde Stans Stansstadterstrasse 18 6371 Stans			
Plan-Nr. <b>ErnSZP_SH_32_7400.03_10G</b>					
Schulhaus					
<b>Übersicht Türtypen 1 Obergeschoss</b>					
Gezeichnet		Datum	26.04.25	Format	A3
Projekt-ID ErnSZP		Revidiert		Massstab: 1:200	

bucci quentin GmbH Hohlstrsre 190 8004 Zürich +41 76 5932065 info@bucciquentin.com www.bucciquentin.com
--

- Türschliesser mecanisch, integriert + Türstopper
- Brandfallgesteuert



INNENTÜREN

- Typ. T1.1 bis 1.5 | Blockrahmentür Holz, 1-flügelig, Türblatt Holz
- Typ. T2.1 bis 2.3 | Blockrahmentür Holz, 1-flügelig, Türblatt mit Verglasung
- Typ. T3.1 | Schiebetür Holz, 1-flügelig, Türblatt Holz
- Typ. T4.1 | Blockrahmentür, 1 flügelig mit Verbreitung, Türblatt gespritzt
- Typ. T5.1 bis 5.8 | Blockrahmentür Holz, Türblatt und Standflügel mit Verglasung auf 1 Seite
- Typ. T6.1 bis 6.2 | Blockrahmentür Holz, Türblatt und Standflügel mit Verglasung auf 1 Seite
- Typ. T7.1 bis 7.2 | Blockrahmentür Holz, 1 flügelig, Türblatt / Oberteil mit Verglasung und Holz Standflügel

INNENVERGLASUNG

- Typ. G1.1 bis 1.2 | Innenverglasung, 1 flügelig, Türblatt, Oberteil und Standflügel mit Verglasung
- Typ. G2.1 bis 2.3 | Innenverglasung, 1 flügelig, Türblatt, Oberteil und Standflügel mit Verglasung
- Typ. G3.1 bis G3.2 | Innenverglasung, 1 flügelig, Türblatt / Oberteil mit Verglasung und verglast Standflügel auf 2 Seiten
- Typ. G4.1 bis 4.3 | Innenverglasung, Türblatt und Standflügel mit Verglasung auf 1 Seite
- Typ. G5.1 | Innenverglasung, Fix
- Typ. G6.1 bis 6.3 | Innenverglasung, Fix mit zwei Abteilung

BRANDSCHUTZTÜR

- Typ. B1.1 bis 1.2 | Brandschutzschiebetor (teleskopiert?), brandfallgesteuert
- Typ. B2.1 | Brandschutztor, 1-flügelig, im Wand eingelegt, brandfallgesteuert
- Typ. B3.1 | Brandschutzschiebetor, brandfallgesteuert

METALLTÜR

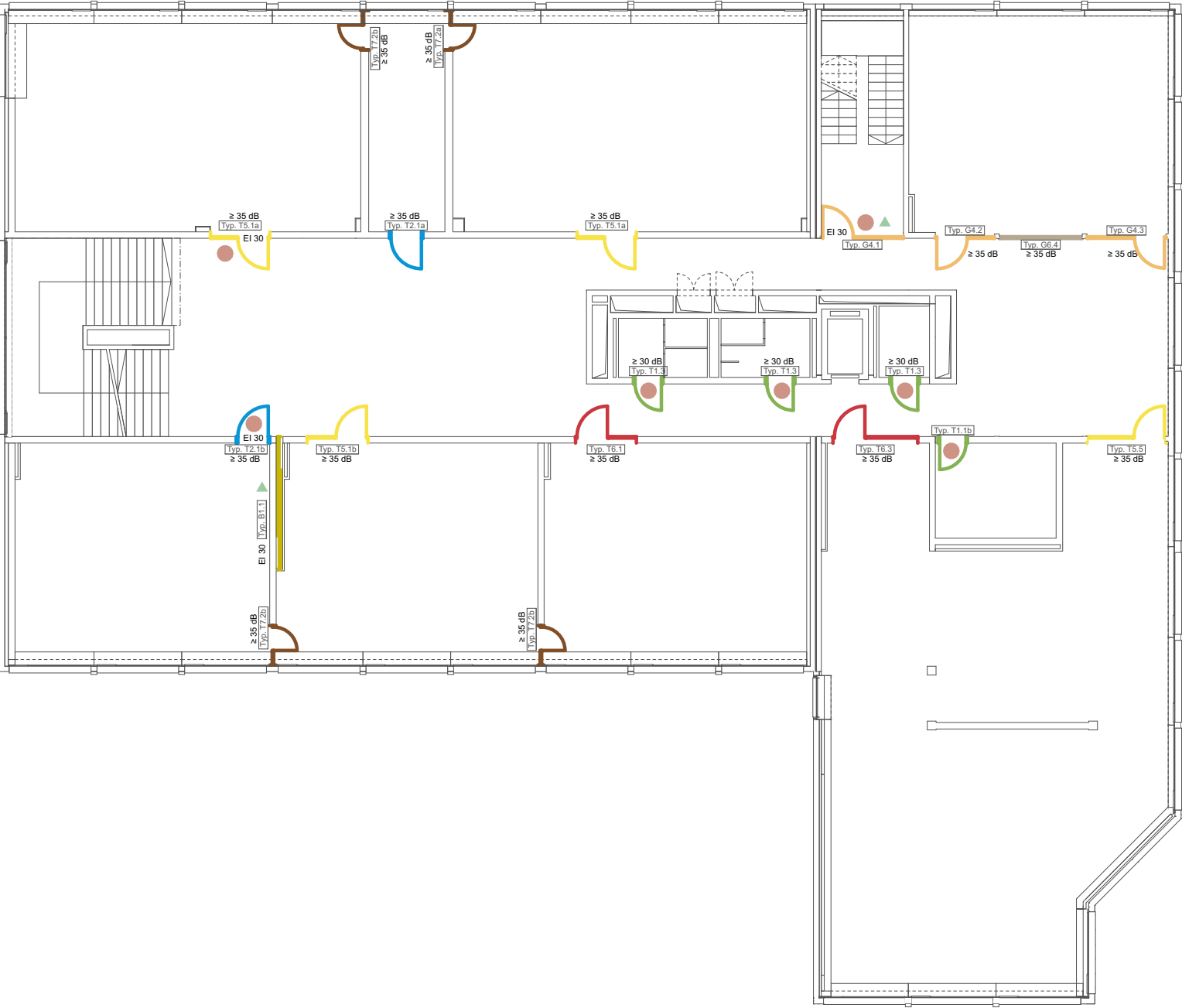
- Typ. M1.1 bis 1.2 | Metallzargentür, 1 flügelig, Türblatt gespritzt
- Typ. M2.1 | Panzertür nach aussen, 1 flügelig, Türblatt gespritzt

AUSSENTÜR

- Typ. A1.1 | Nebeneingangstür Metall Doppeltürblatt mit Verglasung
- Typ. A2.1 | Windfang Metall Doppeltürblatt und Standflügel mit Verglasung
- Typ. A3.1 | Flucht Ausgangtür Metall Türblatt mit Verglasung
- Typ. A4.1 | Ausgangtür Metall Einhausung, 2-flügelig, Türblatt Metal

<div><div>Gesamtsanierung Oberstufenzentrum Pestalozzi Stans</div><div>32 BAUPROJEKT</div></div>				<div>bucci quentin</div> <div></div> <div>bucci quentin GmbH Hohlstrsre 190 8004 Zürich +41 76 5932065 info@bucciquentin.com www.bucciquentin.com</div>	
<div><div>Pestalozziweg 3</div><div>6370 Stans</div></div>		<div><div>Gemeinde Stans</div><div>Stansstadterstrasse 18</div><div>6371 Stans</div></div>			
Plan-Nr. ErnSZP_SH_32_7400.04_2OG					
<div>Schulhaus</div> <div>Übersicht Türtypen 2 Obergeschoss</div>					
Gezeichnet		Datum	26.04.25	Format	A3
Projekt-ID ErnSZP		Revidiert		Massstab: 1:200	

- Türschliesser mecanisch, integriert + Türstopper
- Brandfallgesteuert



INNENTÜREN

- Typ. T1.1 bis 1.5 | Blockrahmentür Holz, 1-flügelig, Türblatt Holz
- Typ. T2.1 bis 2.3 | Blockrahmentür Holz, 1-flügelig, Türblatt mit Verglasung
- Typ. T3.1 | Schiebetür Holz, 1-flügelig, Türblatt Holz
- Typ. T4.1 | Blockrahmentür, 1 flügelig mit Verbreitung, Türblatt gespritzt
- Typ. T5.1 bis 5.8 | Blockrahmentür Holz, Türblatt und Standflügel mit Verglasung auf 1 Seite
- Typ. T6.1 bis 6.2 | Blockrahmentür Holz, Türblatt und Standflügel mit Verglasung auf 1 Seite
- Typ. T7.1 bis 7.2 | Blockrahmentür Holz, 1 flügelig, Türblatt / Oberteil mit Verglasung und Holz Standflügel

INNENVERGLASUNG

- Typ. G1.1 bis 1.2 | Innenverglasung, 1 flügelig, Türblatt, Oberteil und Standflügel mit Verglasung
- Typ. G2.1 bis 2.3 | Innenverglasung, 1 flügelig, Türblatt, Oberteil und Standflügel mit Verglasung
- Typ. G3.1 bis G3.2 | Innenverglasung, 1 flügelig, Türblatt / Oberteil mit Verglasung und verglast Standflügel auf 2 Seiten
- Typ. G4.1 bis 4.3 | Innenverglasung, Türblatt und Standflügel mit Verglasung auf 1 Seite
- Typ. G5.1 | Innenverglasung, Fix
- Typ. G6.1 bis 6.3 | Innenverglasung, Fix mit zwei Abteilung

BRANDSCHUTZTÜR

- Typ. B1.1 bis 1.2 | Brandschutzschiebetor (teleskopiert?), brandfallgesteuert
- Typ. B2.1 | Brandschutztor, 1-flügelig, im Wand eingelegt, brandfallgesteuert
- Typ. B3.1 | Brandschutzschiebetor, brandfallgesteuert

METALLTÜR

- Typ. M1.1 bis 1.2 | Metallzargentür, 1 flügelig, Türblatt gespritzt
- Typ. M2.1 | Panzertür nach aussen, 1 flügelig, Türblatt gespritzt

AUSSENTÜR

- Typ. A1.1 | Nebeneingangstür Metall Doppeltürblatt mit Verglasung
- Typ. A2.1 | Windfang Metall Doppeltürblatt und Standflügel mit Verglasung
- Typ. A3.1 | Flucht Ausgangtür Metall Türblatt mit Verglasung
- Typ. A4.1 | Ausgangtür Metall Einhausung, 2-flügelig, Türblatt Metal

<div><div>Gesamtsanierung Oberstufenzentrum Pestalozzi Stans</div><div>32 BAUPROJEKT</div></div>				<div>bucci quentin</div> <div></div> <div>bucci quentin GmbH Hohlstrsse 190 8004 Zürich +41 76 5932065 info@bucciquentin.com www.bucciquentin.com</div>
<div><div>Pestalozziweg 3</div><div>6370 Stans</div></div>		<div><div>Gemeinde Stans</div><div>Stansstadterstrasse 18</div><div>6371 Stans</div></div>		
Plan-Nr. ErnSZP_SH_32_7400.05_3OG				
<div>Schulhaus</div> <div>Übersicht Türtypen 3 Obergeschoss</div>				
Gezeichnet	Datum	26.04.25	Format	A3
Projekt-ID	ErnSZP	Revidiert	Massstab: 1:200	

- Türschliesser mecanisch, integriert + Türstopper
- Brandfallgesteuert



INNENTÜREN

- Typ. T1.1 bis 1.5 | Blockrahmentür Holz, 1-flüglig, Türblatt Holz
- Typ. T2.1 bis 2.3 | Blockrahmentür Holz, 1-flüglig, Türblatt mit Verglasung
- Typ. T3.1 | Schiebetür Holz, 1-flüglig, Türblatt Holz
- Typ. T4.1 | Blockrahmentür, 1 flüglig mit Verbreitung, Türblatt gespritzt
- Typ. T5.1 bis 5.8 | Blockrahmentür Holz, Türblatt und Standflügel mit Verglasung auf 1 Seite
- Typ. T6.1 bis 6.2 | Blockrahmentür Holz, Türblatt und Standflügel mit Verglasung auf 1 Seite
- Typ. T7.1 bis 7.2 | Blockrahmentür Holz, 1 flüglig, Türblatt / Oberteil mit Verglasung und Holz Standflügel

INNENVERGLASUNG

- Typ. G1.1 bis 1.2 | Innenverglasung, 1 flüglig, Türblatt, Oberteil und Standflügel mit Verglasung
- Typ. G2.1 bis 2.3 | Innenverglasung, 1 flüglig, Türblatt, Oberteil und Standflügel mit Verglasung
- Typ. G3.1 bis G3.2 | Innenverglasung, 1 flüglig, Türblatt / Oberteil mit Verglasung und verglast Standflügel auf 2 Seiten
- Typ. G4.1 bis 4.3 | Innenverglasung, Türblatt und Standflügel mit Verglasung auf 1 Seite
- Typ. G5.1 | Innenverglasung, Fix
- Typ. G6.1 bis 6.3 | Innenverglasung, Fix mit zwei Abteilung

BRANDSCHUTZTÜR

- Typ. B1.1 bis 1.2 | Brandschutzschiebetor (teleskopiert?), brandfallgesteuert
- Typ. B2.1 | Brandschutztor, 1-flüglig, im Wand eingelegt, brandfallgesteuert
- Typ. B3.1 | Brandschutzschiebetor, brandfallgesteuert

METALLTÜR

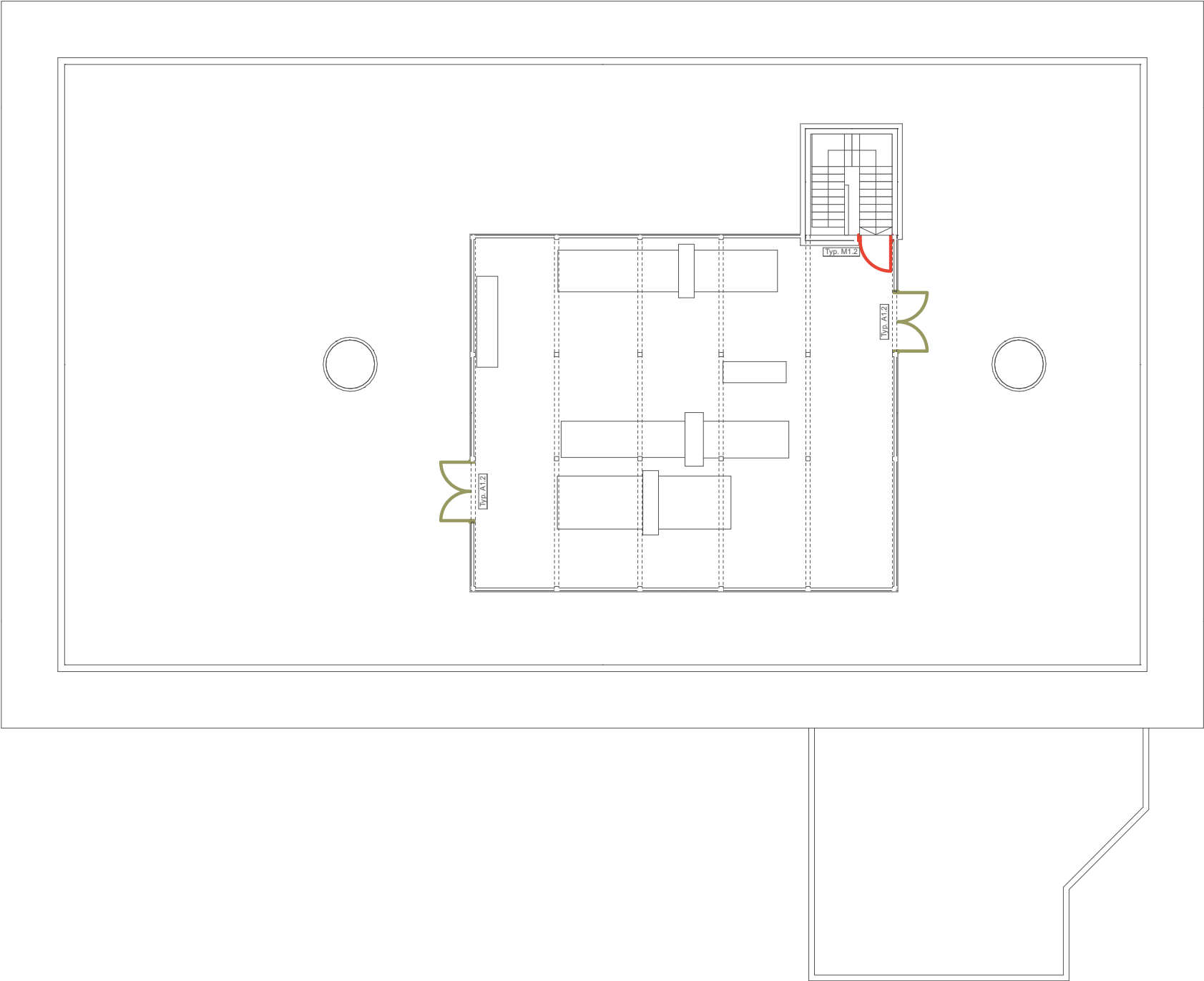
- Typ. M1.1 bis 1.2 | Metallzargentür, 1 flüglig, Türblatt gespritzt
- Typ. M2.1 | Panzertür nach aussen, 1 flüglig, Türblatt gespritzt

AUSSENTÜR

- Typ. A1.1 | Nebeneingangstür Metall Doppeltürblatt mit Verglasung
- Typ. A2.1 | Windfang Metall Doppeltürblatt und Standflügel mit Verglasung
- Typ. A3.1 | Flucht Ausgangtür Metall Türblatt mit Verglasung
- Typ. A4.1 | Ausgangtür Metall Einhausung, 2-flüglig, Türblatt Metal

<div><div>Gesamtsanierung Oberstufenzentrum Pestalozzi Stans</div><div>32 BAUPROJEKT</div></div>				<div>bucci quentin</div> <div></div> <div>bucci quentin GmbH</div> <div>Hohlstrsre 190</div> <div>8004 Zürich</div> <div>+41 76 5932065</div> <div>info@bucciquentin.com</div> <div>www.bucciquentin.com</div>	
<div>Pestalozziweg 3</div> <div>6370 Stans</div>		<div>Gemeinde Stans</div> <div>Stansstadterstrasse 18</div> <div>6371 Stans</div>			
Plan-Nr. ErnSZP_SH_32_7400.06_4OG					
<div>Schulhaus</div> <div>Übersicht Türtypen 4 Obergeschoss</div>					
Gezeichnet		Datum	26.04.25	Format	A3
Projekt-ID ErnSZP		Revidiert		Massstab: 1:200	

- Türschliesser mecanisch, integriert + Türstopper
- Brandfallgesteuert



INNENTÜREN

- Typ. T1.1 bis 1.5 | Blockrahmentür Holz, 1-flügelig, Türblatt Holz
- Typ. T2.1 bis 2.3 | Blockrahmentür Holz, 1-flügelig, Türblatt mit Verglasung
- Typ. T3.1 | Schiebetür Holz, 1-flügelig, Türblatt Holz
- Typ. T4.1 | Blockrahmentür, 1 flügelig mit Verbreitung, Türblatt gespritzt
- Typ. T5.1 bis 5.8 | Blockrahmentür Holz, Türblatt und Standflügel mit Verglasung auf 1 Seite
- Typ. T6.1 bis 6.2 | Blockrahmentür Holz, Türblatt und Standflügel mit Verglasung auf 1 Seite
- Typ. T7.1 bis 7.2 | Blockrahmentür Holz, 1 flügelig, Türblatt / Oberteil mit Verglasung und Holz Standflügel

INNENVERGLASUNG

- Typ. G1.1 bis 1.2 | Innenverglasung, 1 flügelig, Türblatt, Oberteil und Standflügel mit Verglasung
- Typ. G2.1 bis 2.3 | Innenverglasung, 1 flügelig, Türblatt, Oberteil und Standflügel mit Verglasung
- Typ. G3.1 bis G3.2 | Innenverglasung, 1 flügelig, Türblatt / Oberteil mit Verglasung und verglast Standflügel auf 2 Seiten
- Typ. G4.1 bis 4.3 | Innenverglasung, Türblatt und Standflügel mit Verglasung auf 1 Seite
- Typ. G5.1 | Innenverglasung, Fix
- Typ. G6.1 bis 6.3 | Innenverglasung, Fix mit zwei Abteilung

BRANDSCHUTZTÜR

- Typ. B1.1 bis 1.2 | Brandschutzschiebetor (teleskopiert?), brandfallgesteuert
- Typ. B2.1 | Brandschutztor, 1-flügelig, im Wand eingelegt, brandfallgesteuert
- Typ. B3.1 | Brandschutzschiebetor, brandfallgesteuert

METALLTÜR

- Typ. M1.1 bis 1.2 | Metallzargentür, 1 flügelig, Türblatt gespritzt
- Typ. M2.1 | Panzertür nach aussen, 1 flügelig, Türblatt gespritzt

AUSSENTÜR

- Typ. A1.1 | Nebeneingangstür Metall Doppeltürblatt mit Verglasung
- Typ. A2.1 | Windfang Metall Doppeltürblatt und Standflügel mit Verglasung
- Typ. A3.1 | Flucht Ausgangtür Metall Türblatt mit Verglasung
- Typ. A4.1 | Ausgangtür Metall Einhausung, 2-flügelig, Türblatt Metal

<b>Gesamtsanierung Oberstufenzentrum Pestalozzi Stans</b> <b>32 BAUPROJEKT</b>				<b>bucci quentin</b>	
Pestalozziweg 3 6370 Stans		Gemeinde Stans Stansstadterstrasse 18 6371 Stans			
Plan-Nr. <b>ErnSZP_SH_32_7400.07_DG</b>					
Schulhaus					
<b>Übersicht Türtypen Dachgeschoss</b>					
Gezeichnet		Datum	26.04.25	Format	A3
Projekt-ID ErnSZP		Revidiert		Massstab: 1:200	

bucci quentin GmbH Hohlstrsse 190 8004 Zürich +41 76 5932065 info@bucciquentin.com www.bucciquentin.com
--